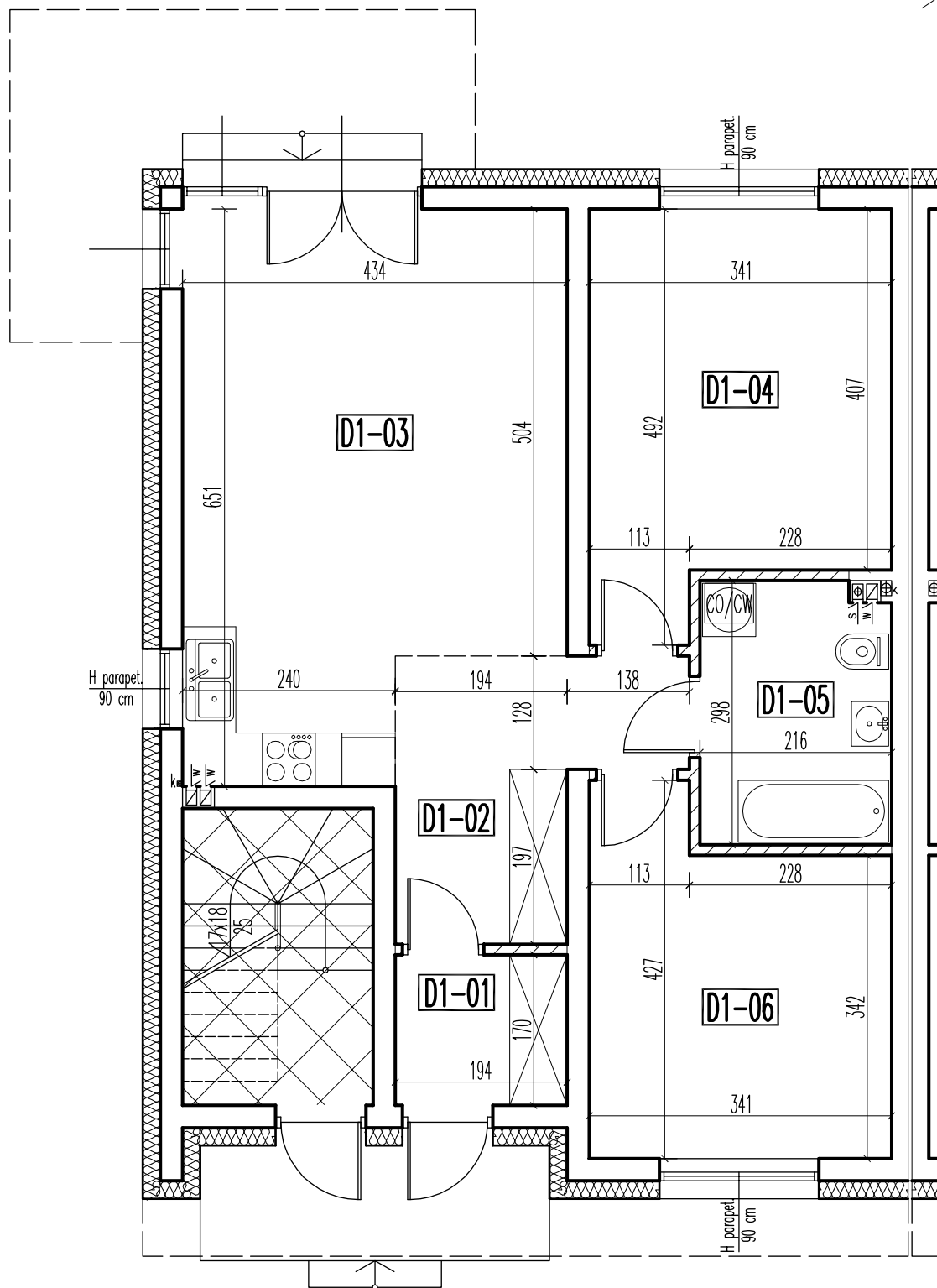
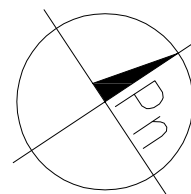


budynek D – lokal 1 pow. użytkowa – 69,77 m<sup>2</sup>

RZUT PARTERU



**BIURO SPRZEDAŻY**  
KREDYTY HIPOTECZNE. MIESZKANIA

ul. Powstańców 33 lok. U14,  
05-091, Żąbki  
www.biurosprzedazy.com.pl  
biuro@biurosprzedazy.com.pl  
tel. 604 771 746

**PARTER**

UWAGA! przy obliczaniu powierzchni uwzględniono 1 cm tynku

		pow. użytkowa	pow. podłóg
<b>D1-01</b>	WIATROŁAP	gres 3,23 m <sup>2</sup>	3,23 m <sup>2</sup>
<b>D1-02</b>	KOMUNIKACJA	parkiet 7,94 m <sup>2</sup>	7,94 m <sup>2</sup>
<b>D1-03</b>	POKÓJ+ANEKS KUCHENNY	parkiet/gres 25,25 m <sup>2</sup>	25,25 m <sup>2</sup>
<b>D1-04</b>	POKÓJ	parkiet 14,67 m <sup>2</sup>	14,67 m <sup>2</sup>
<b>D1-05</b>	ŁAZIENKA	gres 6,21 m <sup>2</sup>	6,21 m <sup>2</sup>
<b>D1-06</b>	POKÓJ	parkiet 12,47 m <sup>2</sup>	12,47 m <sup>2</sup>
lokal 1:	RAZEM:	69,77 m <sup>2</sup>	69,77 m <sup>2</sup>